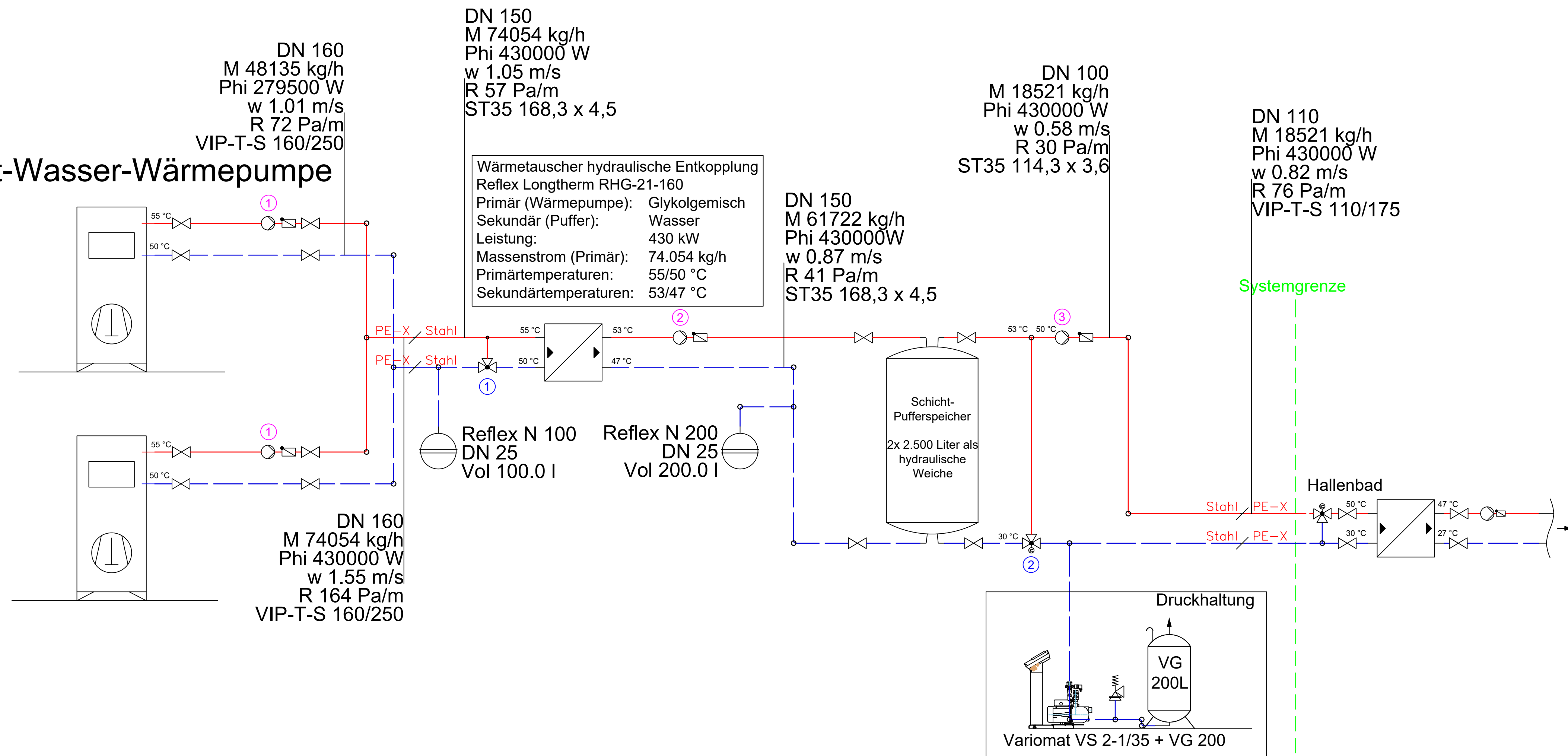
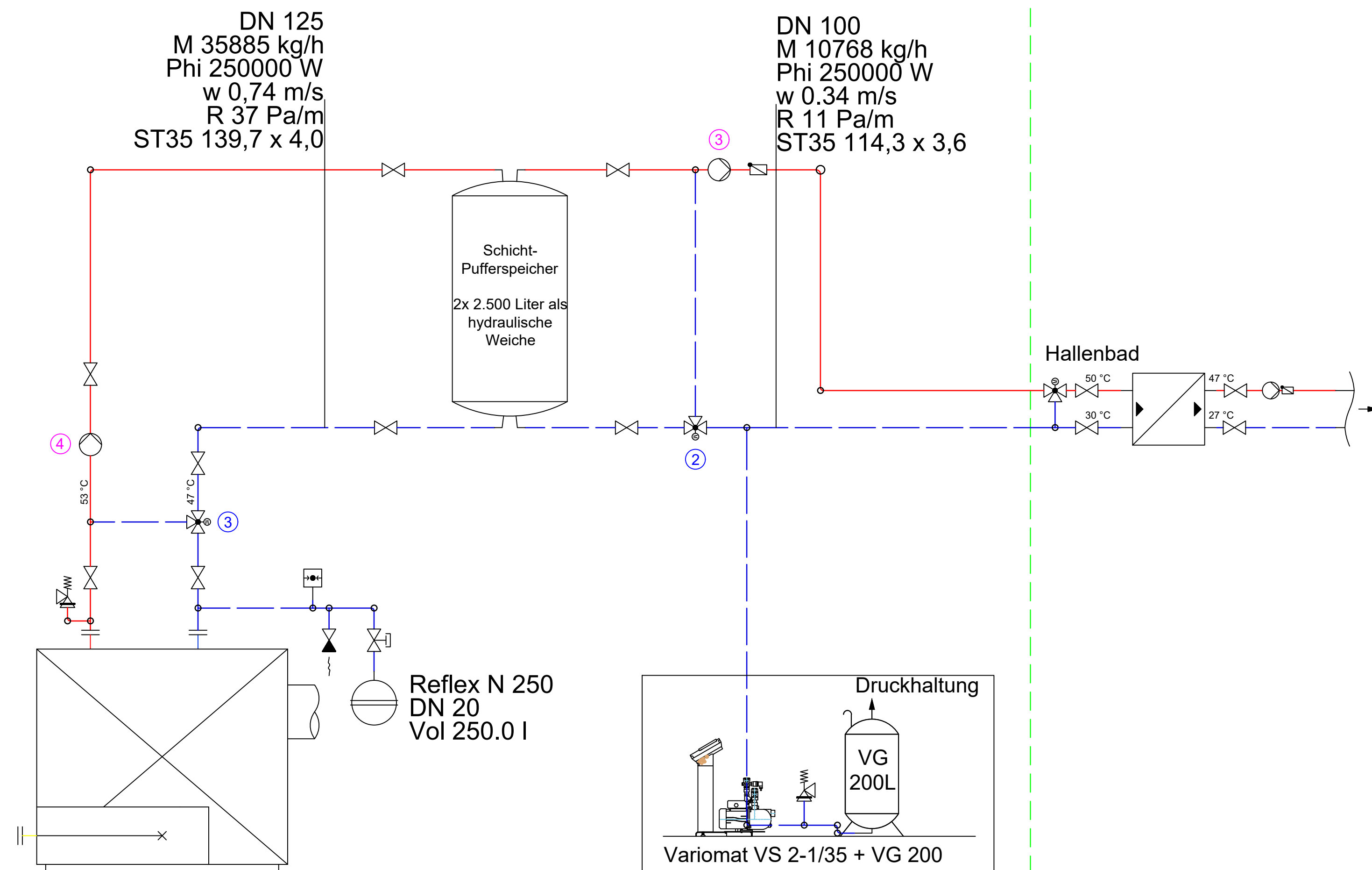


Luft-Wasser-Wärmepumpe



PELLETKESSEL

- ① H 4.6 m
dp 44381 Pa
M 48135 kg/h
- ② H 1.6 m
dp 15045 Pa
M 61722 kg/h
- ③ H 3.0 m
dp 29419 Pa
M 18521 kg/h
- ④ H 1.1 m
dp 10958 Pa
M 35885 kg/h
- ① dp 8881 Pa
kv 250 m3/h
- ② dp 3446 Pa
kv 100 m3/h
- ③ dp 5085 Pa
kv 160 m3/h



LEGENDE

- Rücklauf Heizung
— Vorlauf Heizung
- ⊗ Absperrventil
⊗ Dreiwegeventil
⊗ Rückschlagklappe
⊗ Motorantrieb
⊗ Pumpe

Index	Änderung	Datum + Kürzel
H	-	-
G	-	-
F	-	-
E	-	-
D	-	-
C	-	-
B	Änderungen Pumpenauslegung	13.05.2026 ME

Projekt
Anna 4.0 Wärmeversorgung Hallenbad

Konrad-Adenauer-Allee 7b
52477 Alsdorf

Bauherr
Stadtwerke Alsdorf GmbH
Rathausstraße 19
52477 Alsdorf

Tel.: 02404 59 67 280



Fachplaner
DSTR PLAN
Kaubendenstr. 3
D - 52078 Aachen
Tel.: 0241 990 222 0
Fax: 0241 990 222 29
Mail: info@dstr-plan.de

Vorentwurf ☐ Entwurf ☐ Ausführung ☒ Montage ☐ Revision ☐
Plannummer: 23040_A_SC_H_Berechnung.dwg

Ausführungsplanung
Heizung

Berechnung
Wärmebereitung

Blattgröße:	Maßstab:	Gezeichnet:	Geprüft:	Projektnr.:	Index:
A1	-	ME Datum: 30.04.2026	DT Datum: -	23040	B