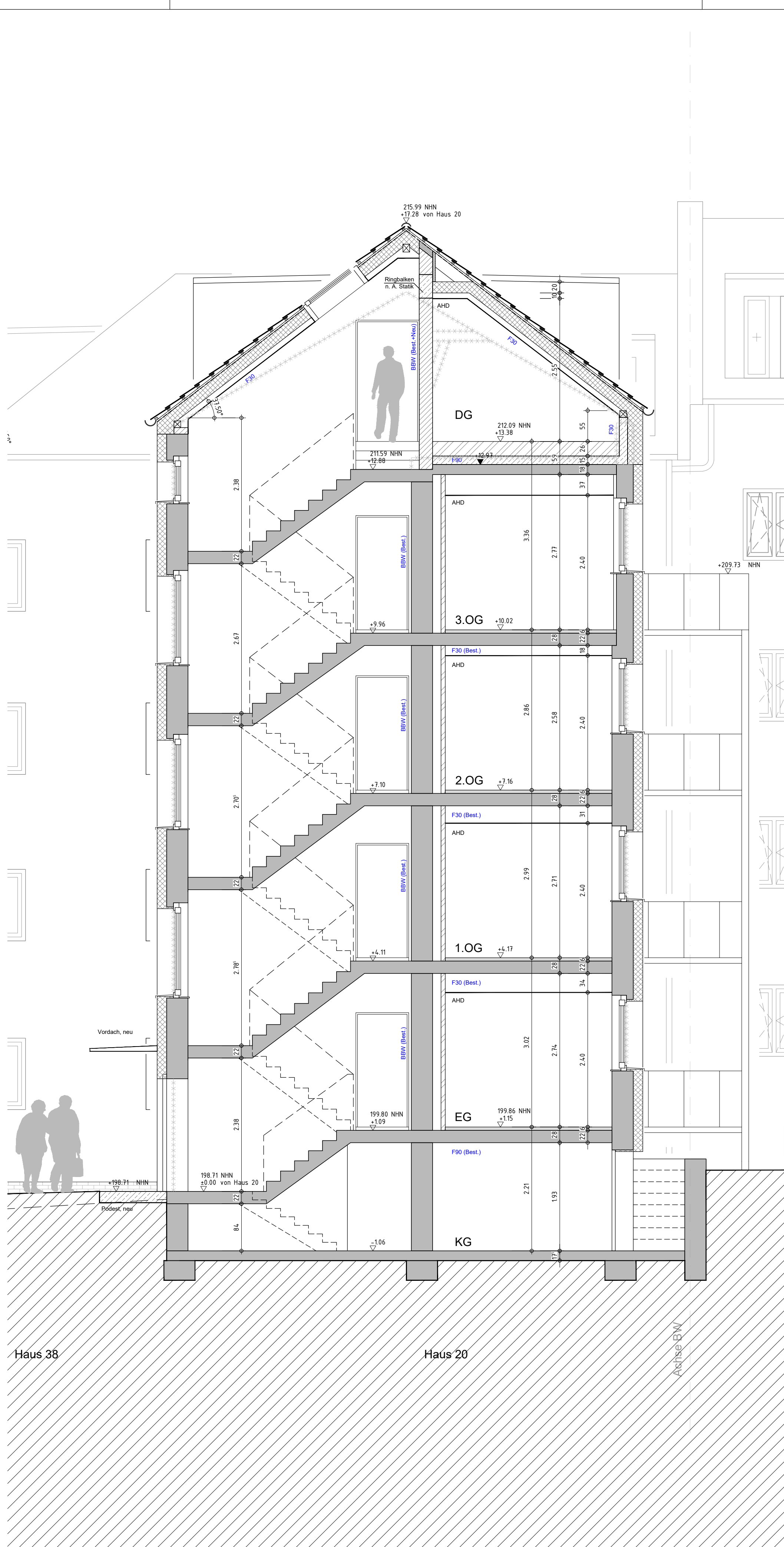
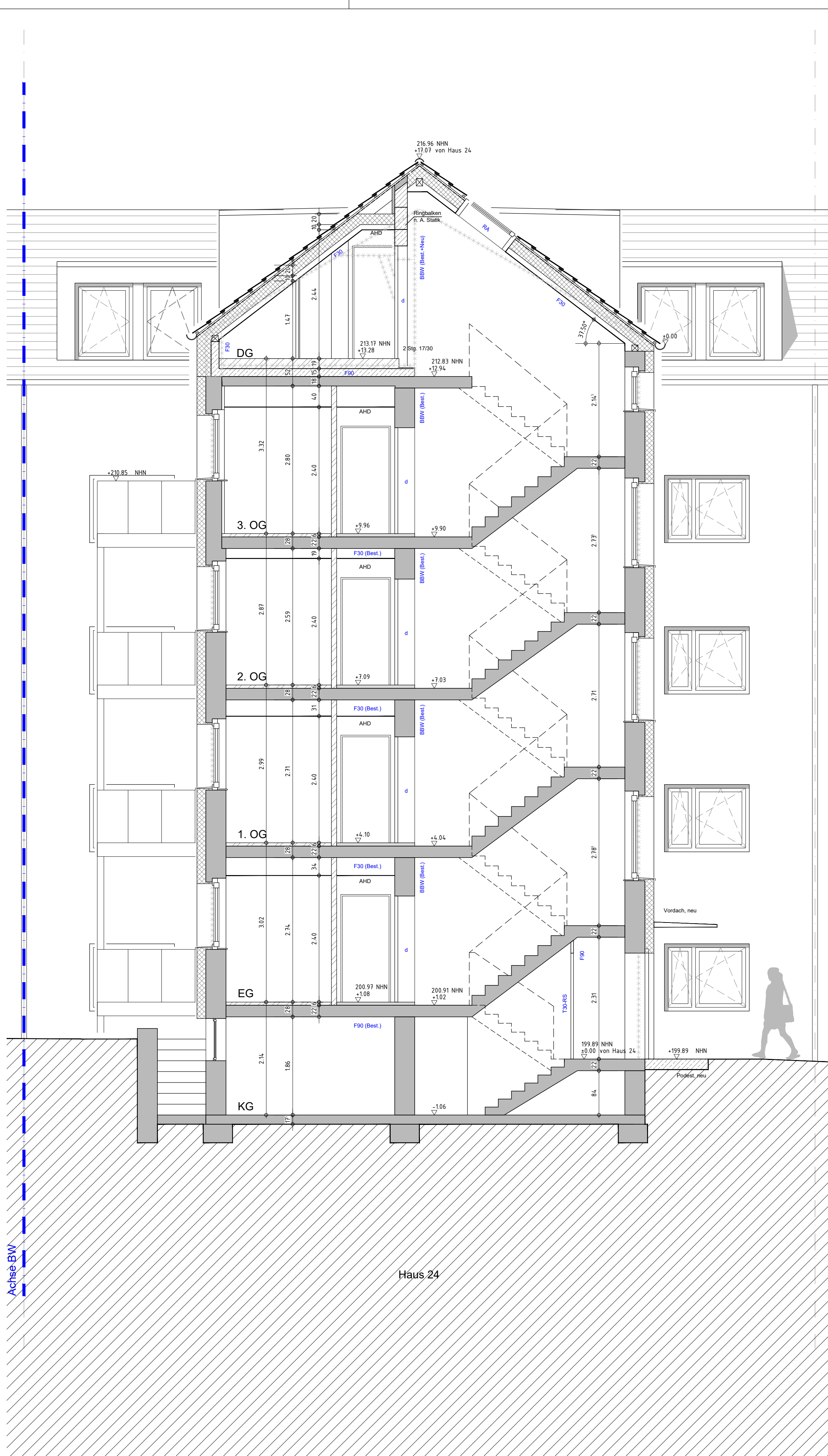


Schnitt D-D  
Haus 16



Schnitt C-C,  
Haus 20



Schnitt A-A,  
Haus 24

**LEGENDE:**

GESCHNITTENE BAUTEILE

BESTEHENDES BAUTEIL

STAHLBETON

MAUERWERK

NEUES BAUTEIL

ABBRUCH

BRANDSCHUTZRELEVANTE ENTRÄGUNGEN

HÖHE UKRB PLANUNG

HÖHE OKRB PLANUNG

HÖHE OKFB PLANUNG

HÖHE BEZ. AUF NORMAUHÖHENNULL

GEFÄLLE FLACHEICH

REGENROHR

SONNENSCHUTZGLAS

SYMBOL UND ABKÜRZUNGEN

UK: UNTERKANTE

OK: OBERKANTE

VK: VORSEKANTE

AK: AUSSENKANTE

K: INNENKANTE

LH: LICHTE HÖHE

RD: ROLLOKKE

RB: ROLLOHLEN

FF: FERTIGZEUGBODEN

ABK: ABKANTENKANTE

ABK: ABKANTUNG

UZ: UNTERZUG

(Best.): BESTAND

(N): NEU

BRH: BRÜSTUNGSHÖHE AB OKFB

SYMBOL FÜR AKTUELLE ÄNDERUNGEN M. INDEX

**HINWEISE:**

Alle Flächen sind aus CAD ermittelt (Basis sind die Bestandspläne vom Bauvertrag 1989).

- Anrechenbarkeit der Währungsflächen nach Putzabzug pauschal 9%
- Anrechenbarkeit der Balken: 25%
- Anrechenbarkeit der Loggen: 50%

Alle Maße sind vom Auftragnehmer verantwortlich zu prüfen und zu nehmen. Unvollständigkeiten sind mit der Bauleitung abzustimmen. Maßangaben für Fensteröffnungen, Fenster- und Türöffnungen beziehen sich auf Quartiere fertiger Fußböden. Dieser Plan gilt nur in Verbindung mit den Plänen des Statikers, des Brandschutzschutzverständigen, der bestehenden und sämtlichen Bedingungen des Architekten. Hat der Auftragnehmer Bedenken gegen die angegebenen Konstruktionen, so ist er verpflichtet, diese vor Ausführung schriftlich geltend zu machen. Für alle Fehler und Mängel, die aus Nichtbeachtung dieser Bedingungen entstehen, haftet der Auftragnehmer.

Index	Datum	Änderung	gezeichnet

**NHN gemäß Angaben Lageplan vom Vermesser, Angaben sind Häuserbezogen**

Projekt Nr.:	Phase:	Plan-Nr.:	Index
4323	LP5	4323_ZAC_5_A_S_B2_A-C-D_	V_4

**Projekt:** Modernisierung Wohnanlage mit Dachaufbau, Zeppelinstraße 6-40 in Aachen

**Bauherr:** Stadt Aachen  
vertreten durch gewoge AG  
Kaiserstraße 54-56  
52074 Aachen  
Tel: 0241-47704-0  
Fax: 0241-47704-40  
E-Mail: norris.lesz@gewoge-aachen.de

**Architekt:** pbs architekten  
Gerlach Wolf Riedel  
Planungsgesellschaft mbH  
Hofstraße 10-12  
52074 Aachen  
Tel: 0241-47704-0  
Fax: 0241-47704-40  
E-Mail: warden@pbs-architekten.de

**Bauleiter:**

Planungsunterstützung: **Schnitte Block 2**  
**A-A, C-C, D-D**

**VORABZUG**

Versand:	Gezeichnet:	Format:	Zeichnungs-Datum:	Maßstab:
ACA 2019	AD	1189 / 594	17.09.2025	1:50

Dokument: 4323\_ZAC\_5\_AN-S\_BA2.dwg  
Datei-Nr.: 4323\_ZAC\_5\_A\_S\_B2\_A-C-D\_