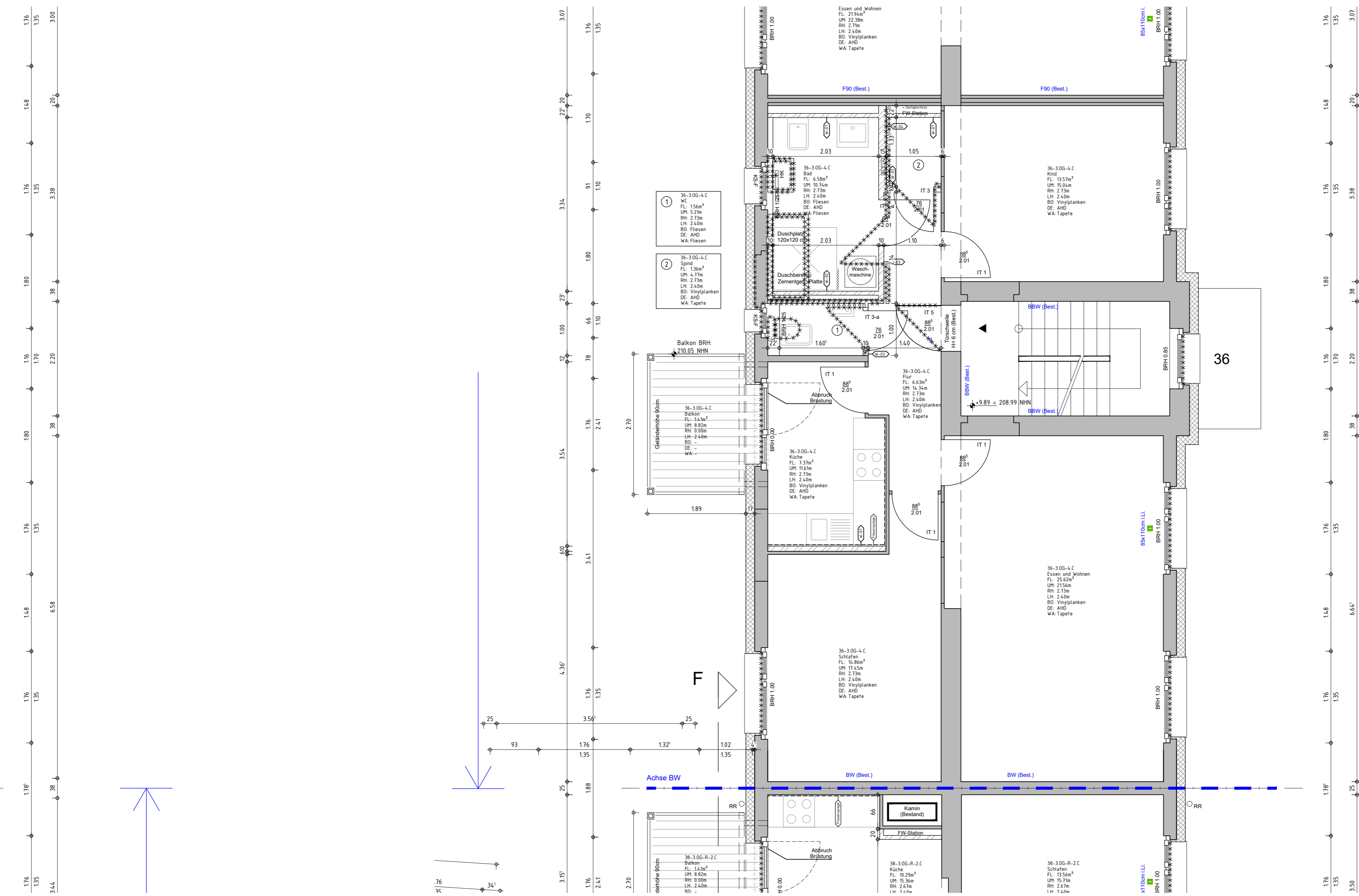
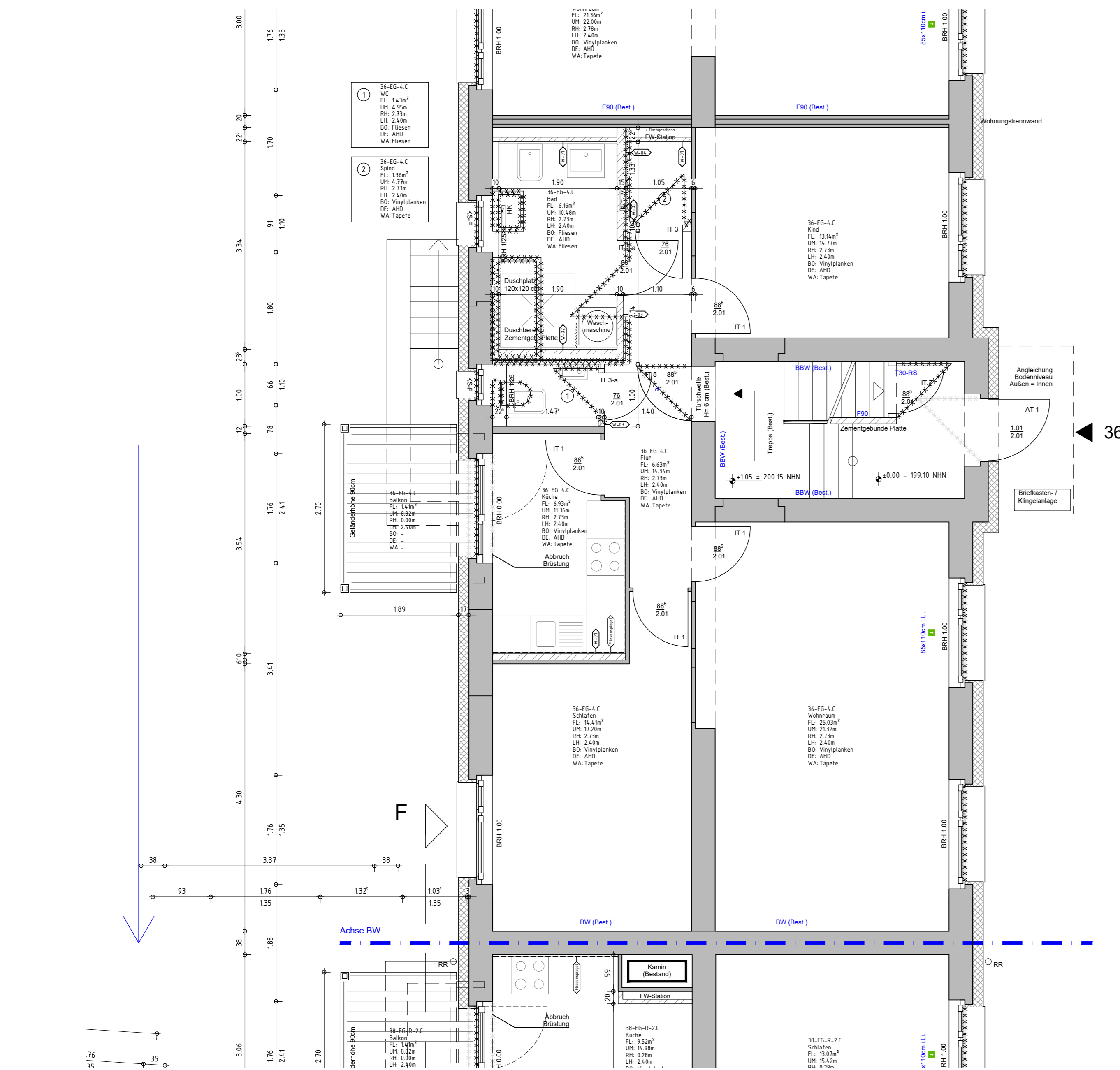


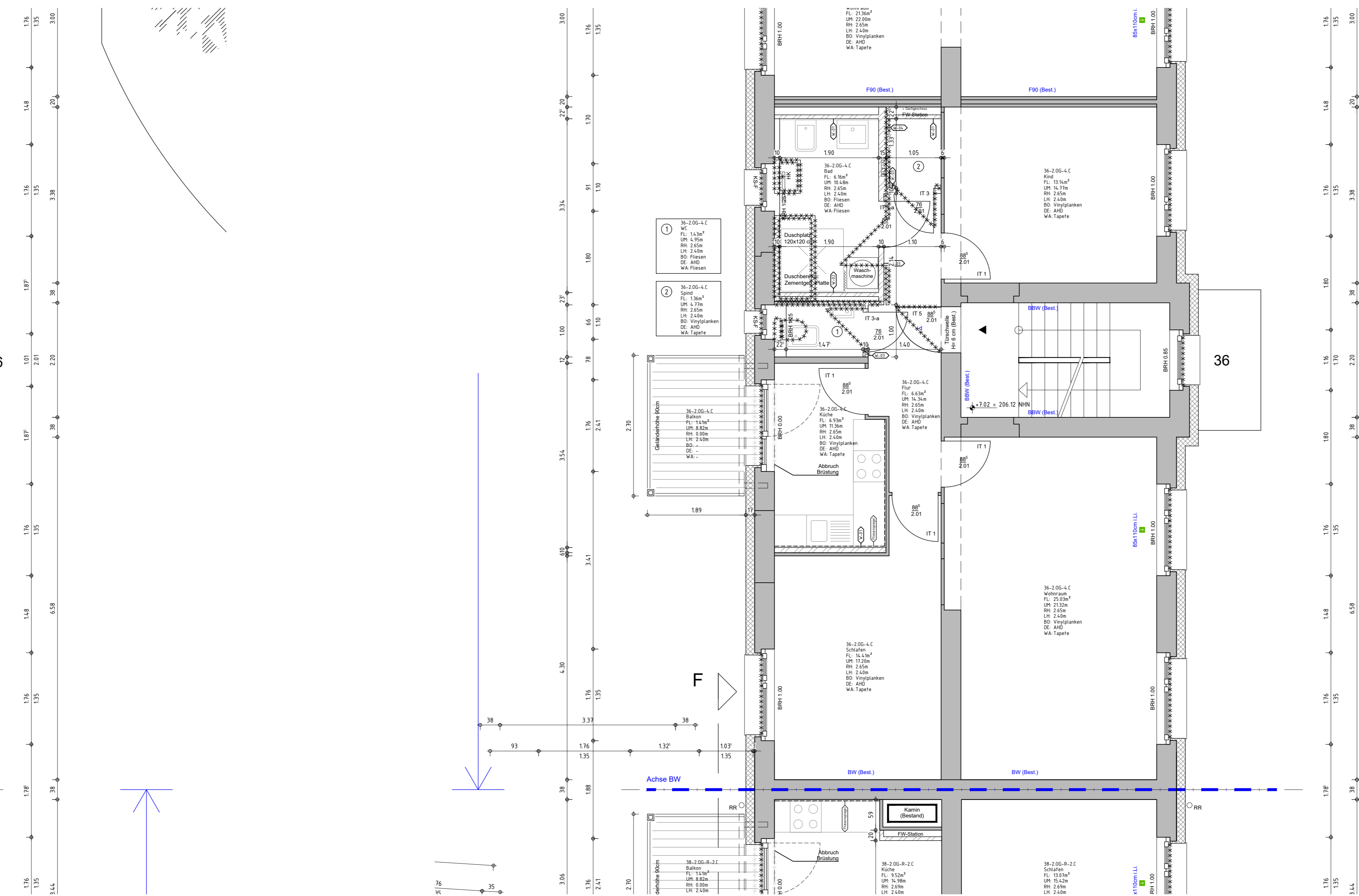
1. OBERGESCHOSS



3. OBERGESCHOSS



ERDGESCHOSS



2. OBERGESCHOSS

GESCHNITTENE BAUTEILE		TROCKENBAUWAND, TYP SIEHE DETAILPLAN	
	BESTEHENDES BAUTEIL		STAHLBETON
	MAUERWERK		DÄMMUNG
SYMBOLE UND ABBÜRZUNGEN			
	BESTEHENDE TÜR		NEUES BAUTEIL
	NEUE TÜR		ABBRUCH
	TÜR MIT FEUERWIDERSTANDSKLASSE F30		BRANDSCHUTZRELEVANTE EINTRÄGEN
	RAUCHSCHUTZTÜR NACH DIN		HÖHE OFF PLANUNG
	DICHT UND SELBSTSCHLIESSEND		HÖHE BEZ. AUF NORMALHÖHENNULL
	DICHT UND SELBSTSCHLIESSEND		HÖHENNOTE
	BRANDWAND		GEFÄLLE FLACHDACH
	BAUART BRANDWAND		REGENROHR
	FEUERBESTÄNDIGES BAUTEIL		HEIZKÖRPER
	FEUERHEIMENDES BAUTEIL		FRISCHWASSER-STATION
	RAUCHABLEITUNG		SONNENSCHUTZGLAS
	NOTAUSSTIEG, 2. RETTUNGSWEG		

UK	UNTERRANTE	RD	ROHDECKE	(Best.)	BESTAND
OK	OBERKANTE	RB	ROHBODEN	(N)	NEU
VK	VORDERKANTE	FF	FERTIGFUSSBODEN		BRÜSTUNGSHÖHE AB OFF
AK	AUSSENKANTE	AHD	ABHANGDECKE		FÄRBE FÜR AKTUELLE
IK	INNENKANTE	ABK	ABKÖFFERUNG		ÄNDERUNGEN IM INDEX
LH	LICHTE HÖHE	UZ	UNTERZUG		

HINWEISE:
Alle Flächen sind aus CAD ermittelt (Basis sind die Bestandspläne vom Bauantrag 1989).
- Anrechenbarkeit der Wohnflächen nach Putzabzug pauschal 97%
- Anrechenbarkeit der Balkone 30%

Alle Maße sind vom Auftragnehmer verantwortlich zu prüfen und zu nehmen. Unstimmigkeiten sind mit der Bauleitung abzustimmen. Maßangaben für Fensterbänke, Fenster- und Türansätze beziehen sich auf Oberkante fertiger Fußböden. Dieser Plan gilt nur in Verbindung mit den Plänen des Statikers, des Brandschutzschuttsverständigen, der beratenden Ingenieure und sämtlichen Detailplänen des Architekten. Hat der Auftragnehmer Bedenken gegen die angegebenen Konstruktionen, so ist er verpflichtet, diese vor Ausführung schriftlich geltend zu machen. Für die Fehler und Mängel, die aus Nichtbeachtung dieser Bedingungen entstehen, haftet der Auftragnehmer.

Die brandschutztechnische Stellungnahme ist zu beachten!
Schlitze und Durchbrüche sind nachdrücklich und unveränderlich dargestellt. Es gelten die aktuellen Schütz- und Durchbruchpläne des Haustechnikplaners.
Lage und Anzahl der Estrichkugeln sind nach Absprache mit der Bauleitung auszuführen!
Zur Lage und Höhe der Abhangdecken siehe gesonderten Übersichtsplan!

Die Bezugshöhe $\pm 0,00$ variiert hausweise. Bitte berücksichtigen Sie zudem die Höhenangaben in MNH (Normalhöhennull).