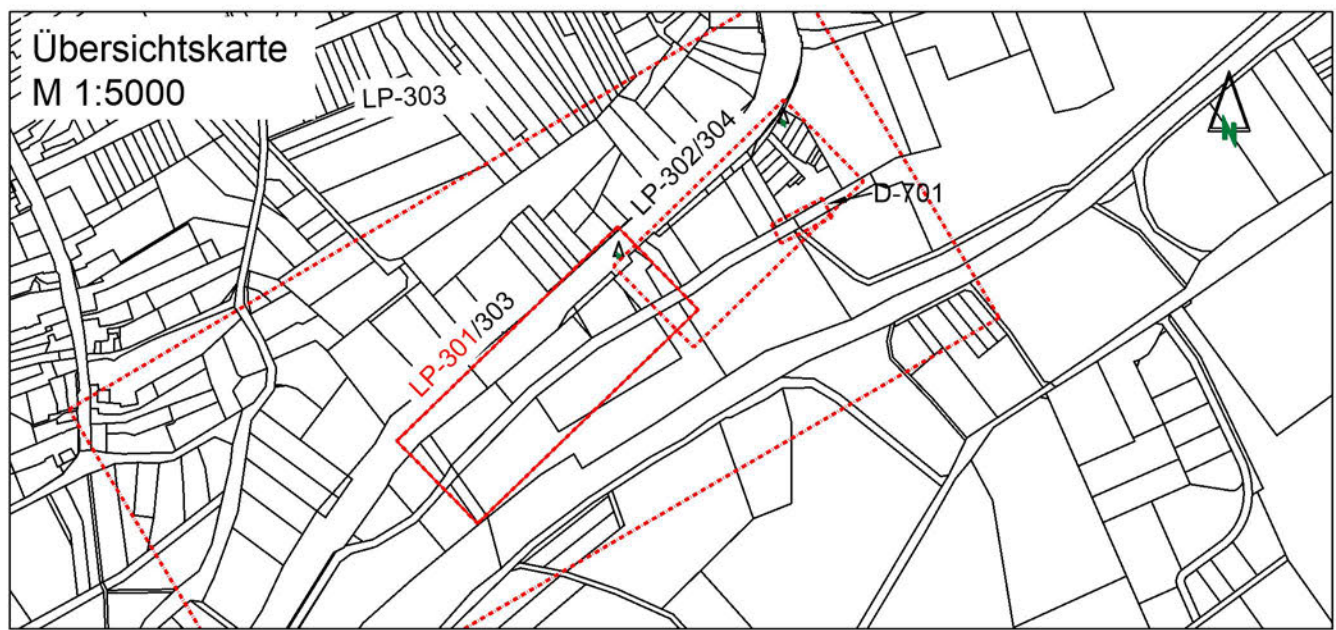
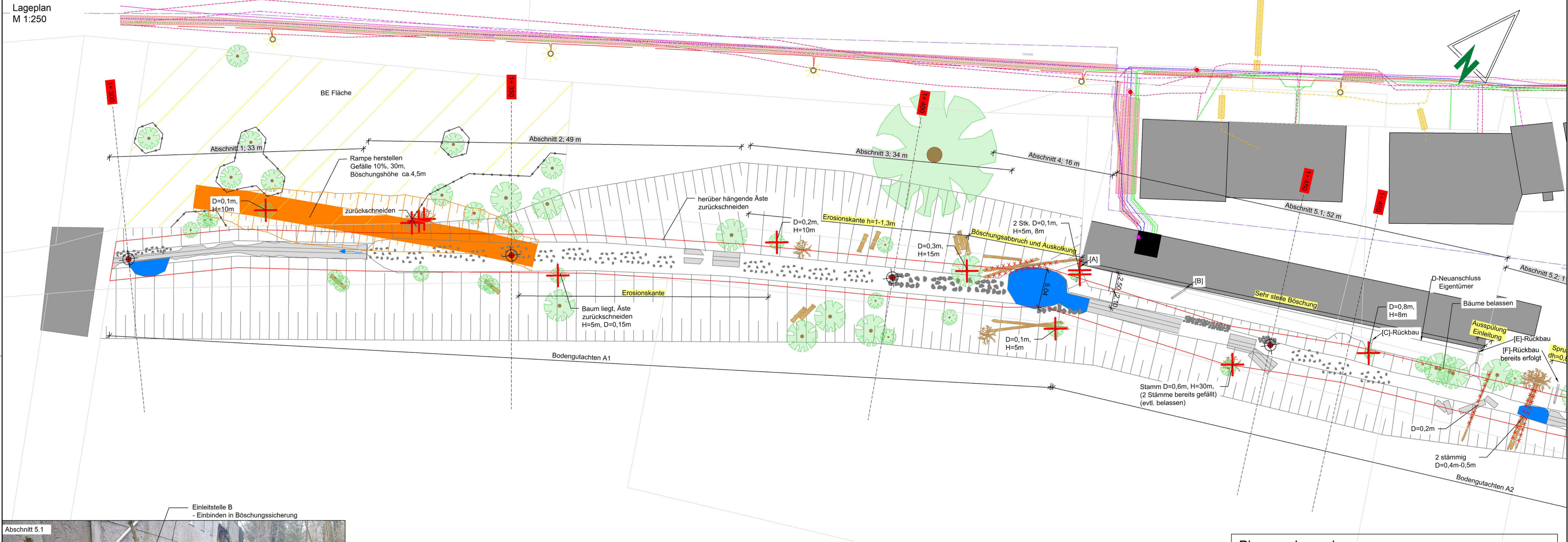




Lageplan
M 1:250



Legende der Ver- und Entsorgungsleitungen

Mischwasserleitung	vorh.	-----
Trinkwasser	vorh.	-----
Gasleitung	vorh.	-----
Telekommunikation	vorh.	-----
Fernmeldeleitung - LWL	vorh.	-----
Vodafone Glasfaser	vorh.	-----
Net Cologne - nicht eingemessen	vorh.	-----
Stromleitung NSP	vorh.	-----
Stromleitung MSP	vorh.	-----
Straßenbeleuchtung	vorh.	-----
Außer Betrieb	vorh.	-----
Kabelkanal	vorh.	-----
Schieber/Ventil, Trinkwasser	Trafo	●
Armaturenschacht	Verteilerkasten	■
Hydrant	Straßenbeleuchtung	☀
	Muffe Fernmelde	●
	Muffe Strom/Beleuchtung	●

Bestandslegende

132	Flurstücksnummer	●	Baum	8+ 400	Stationierung
---	Flurstücksgrenze	✂	Wurzel	■	Wasserbausteine
---	Zaun	---	Baumstamm	---	Regenüberlaufbecken
---	Fließrichtung	---	Betonprofil	---	
---	Gebäude Umriss	---	Steine	---	
---	Einleitung	---	Brücke	---	

Planungslegende

✂	Baum fällen
-----	Rückbau/ Räumen
---	Freischneiden
---	Baustelleneinrichtung
---	Rampe
---	Bauzaun

And.	Bemerkungen	Datum	Name
Wasserverband Eifel-Rur			
Eisenbahnstraße 5 52353 Düren			
Maßnahme	Baumaßnahme Wiederherstellung Meisbach Ausführungsplanung		
Titel	Bestand- und Rückbauplan Abschnitt West		
Dateipfad:	Datei-Name:	Layout-Name:	
P:\WER-2201 Meisbach\01_Planung\05_Planung\02_Plaene\CAD\	20250911_GEW-LP-A-301_Rückbau.dwg	A-301	
Abt.	Blatt	Maßstab	Papierformat
WER-2201 GEW-LP-A-301		1:250	A1
Erstellt durch	Freigegeben von		
AGr			
Dokumentenart	Dokumentationsstatus	Ausgabedatum	Index
Lageplan	freigegeben	2026-02-19	00
Entwurfsverfasser	Der Auftraggeber		